

# FI-Consult Group

Rzetelny, wiarygodny i solidny partner w interesach

## Oferta sprzedaży nieruchomości lokalowej

## Charakterystyka naszej oferty:

- Przedmiotem sprzedaży jest lokal mieszkalny stanowiący własność Spółdzielczej Kasy Oszczędnościowo – Kredytowej „Wesoła”,
- Wszystkie nieruchomości stanowiące ofertę FI Consult Group znajdują się w prestiżowych i dogodnych lokalizacjach.



# Ogólne dane nieruchomości:

Miejscowość	Przemysł
Adres:	Mickiewicza 22
Numer lokalu:	6
Metraż lokalu:	57,39 m <sup>2</sup>
Pomieszczenie przynależne:	Piwnica nr 5
Metraż pomieszczeń przynależnych:	5 m <sup>2</sup>
Piętro:	I piętro
Ekspozycja:	Południowa
Typ budynku w którym znajduje się lokal:	Kamienica
Rok budowy budynku:	Ok. 1900 r.
Numer księgi wieczystej:	PR1P/00055358/4

**Cena:** 128 330 zł ( do negocjacji )



## Opis nieruchomości:

Lokal znajduje się w kamienicy o dwóch kondygnacjach nadziemnych, całkowicie podpiwniczonej, z nieużytkowym strychem. Powierzchnia użytkowa budynku wynosi 1119,37 m<sup>2</sup> z czego 740,32 m<sup>2</sup> to powierzchnia mieszkalna a 379,05 m<sup>2</sup> wynosi powierzchnia lokali użytkowych. Budynek składa się z 16 lokali mieszkalnych oraz 8 lokali użytkowych. Nieruchomość została wzniesiona pod koniec XIX wieku w technologii tradycyjnej z drewnianą konstrukcją dachu pokrytego blachą stalową.

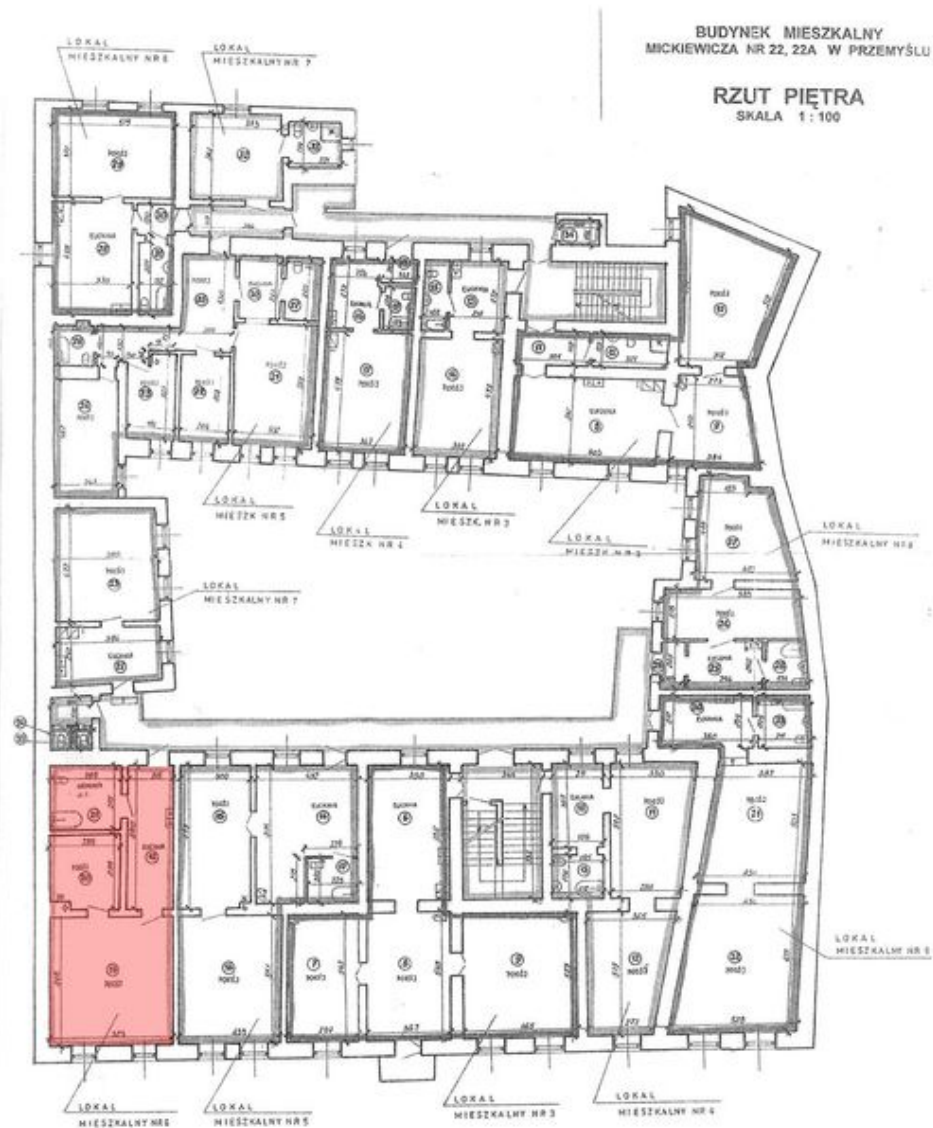
Budynek położony jest przy ul. Mickiewicza 22. Sąsiedztwo nieruchomości to podobne obiekty mieszkalne lub biurowe. W bezpośredniej okolicy znajdują się liczne sklepy spożywcze, gospodarcze, poczta, dworzec PKP, przystanek komunikacji miejskiej i wiele innych.

Oferowany do sprzedaży lokal mieszkalny posiada 57,39 metry kwadratowe powierzchni użytkowej. Jest to lokal jednopoziomowy, położony na pierwszym piętrze, z południową ekspozycją. Składa się z:

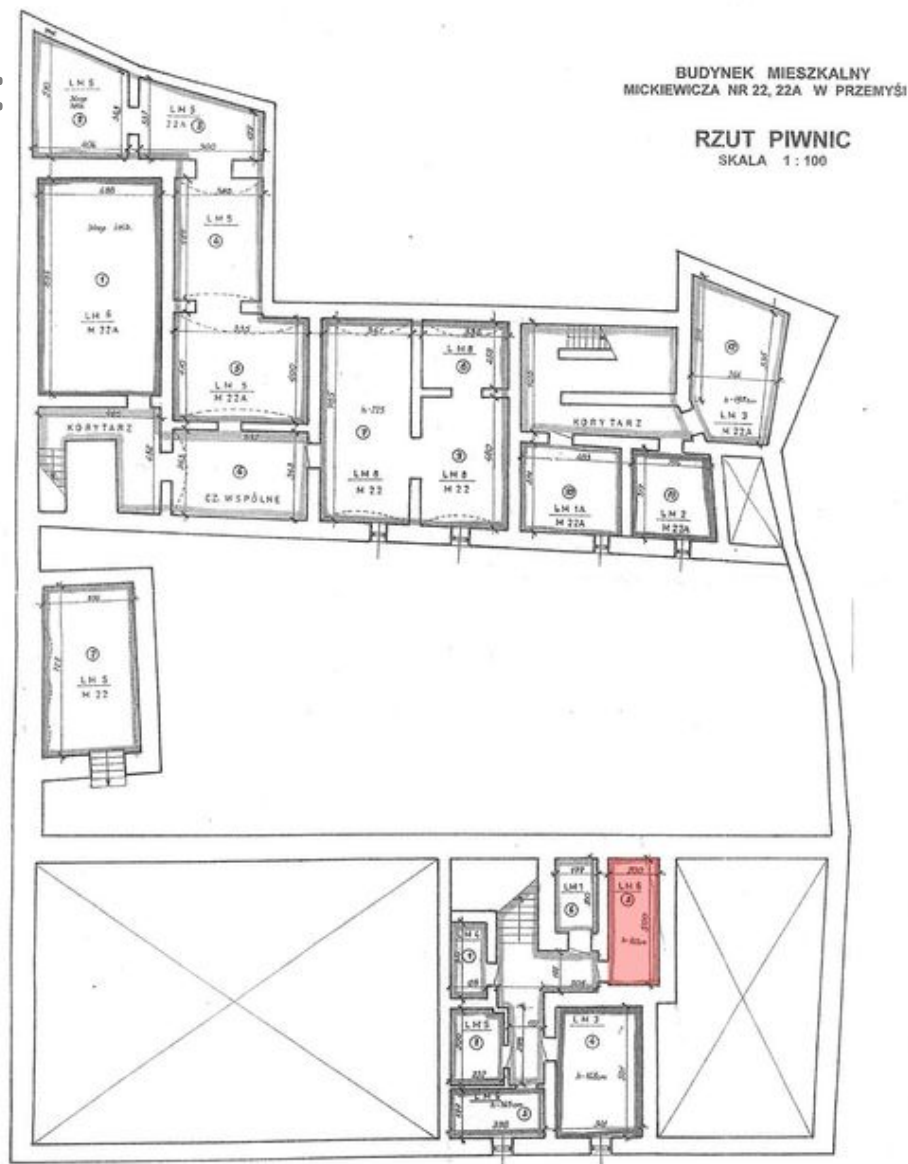
- 2 pokoi o pow. 28,66 m<sup>2</sup> i 8,32 m<sup>2</sup>
- łazienki z WC o pow. 7,94 m<sup>2</sup>
- Kuchni 12,47 m<sup>2</sup>
- Piwnicy nr 5 o pow. 5 m<sup>2</sup>



# Rzut lokalu:



# Rzut piwnicy:



## Zdjęcie kamienicy:



## Kontakt:

Jeśli zainteresowała Cię nieruchomość objęta niniejszą ofertą prosimy o kontakt z osobą zajmującą się jej sprzedażą:

**Adam Iwański**

**Tel. kom. 508 109 451**

E-mail: [adam.iwanski@fi-group.pl](mailto:adam.iwanski@fi-group.pl)

**Wojciech Rozalski**

**Tel. kom. 516 096 351**

E-mail: [wojciech.rozalski@fi-group.pl](mailto:wojciech.rozalski@fi-group.pl)

**FI Consult Group Sp. z o.o.**

Ul. Beliny Prażmowskiego 29/10A

31-314 Kraków

E-mail: [fi@fi-group.pl](mailto:fi@fi-group.pl)

Tel. +48 (12) 413-06-43

[www.fi-group.pl](http://www.fi-group.pl)

Dziękujemy !

